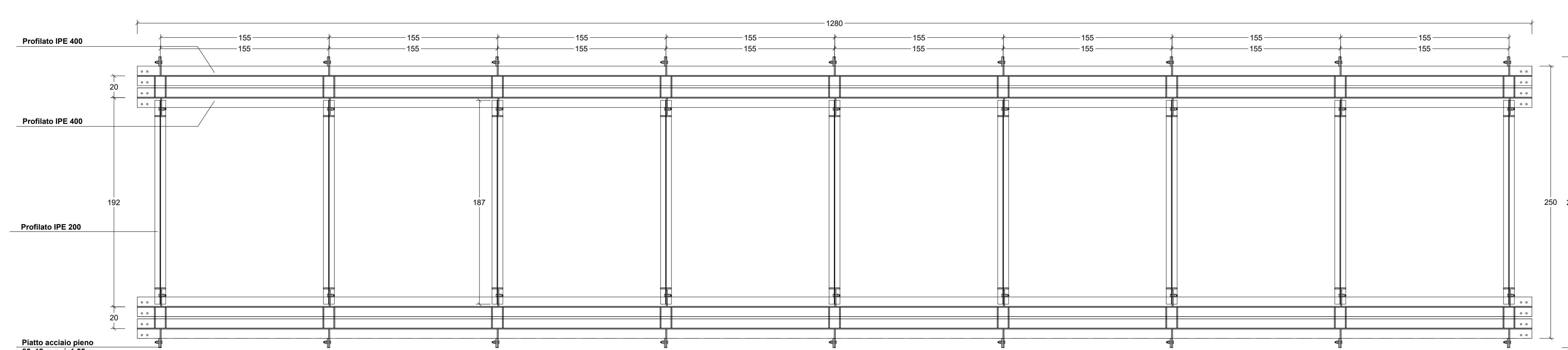
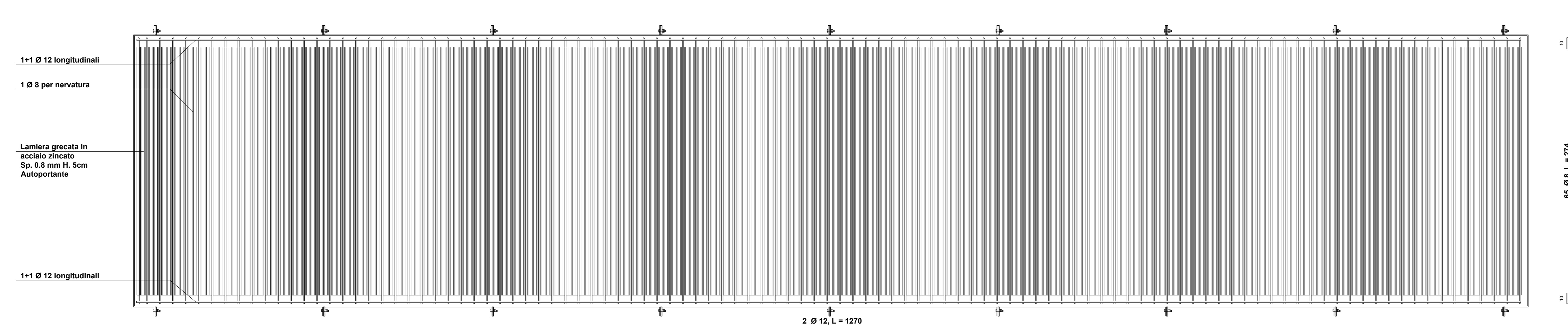


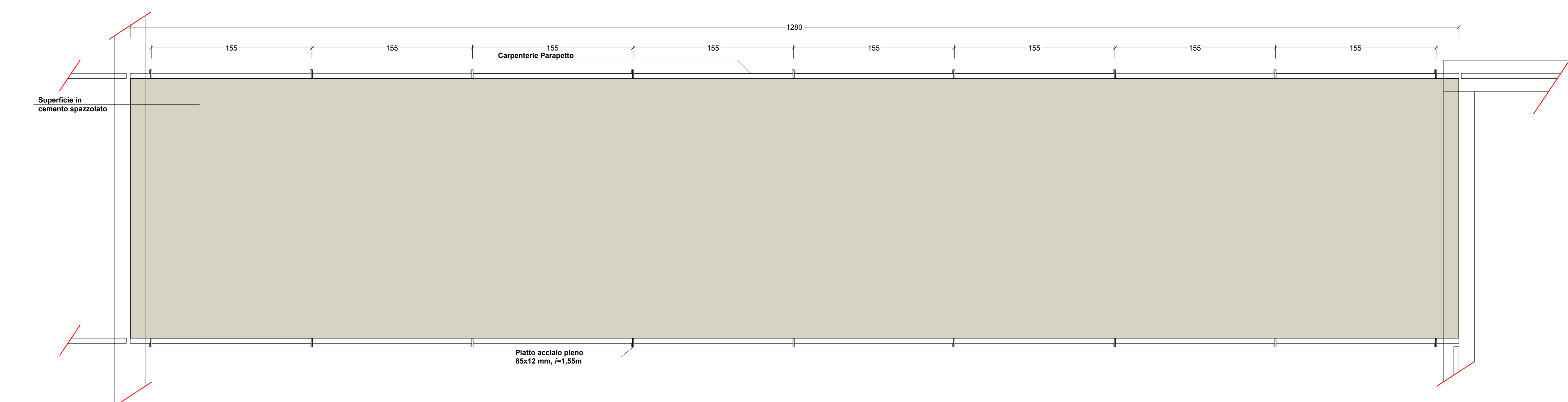
PIANTA IMPALCATO - STRUTTURA PORTANTE - SCALA 1:20



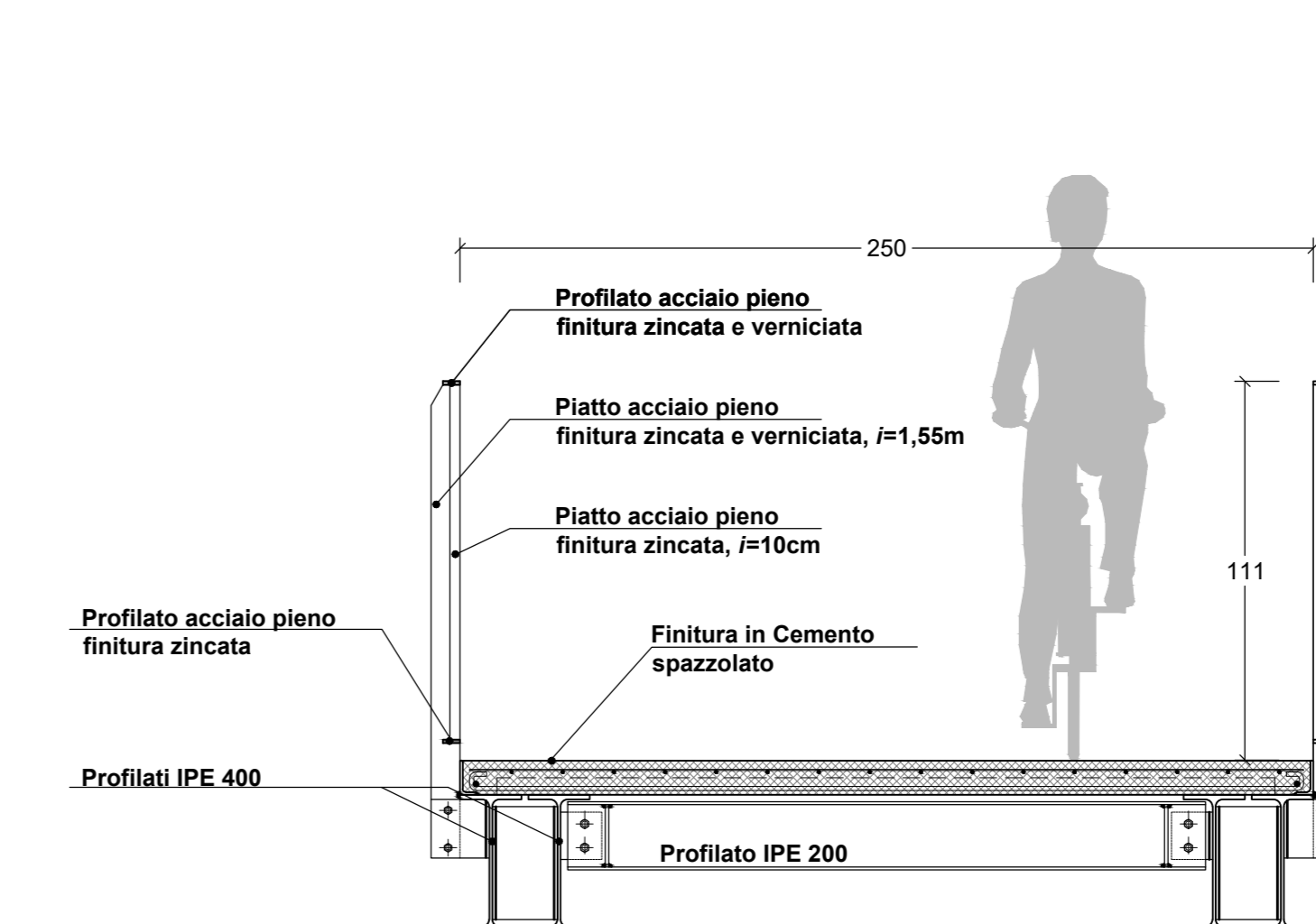
PIANTA IMPALCATO - LAMIERA GRECATA - SCALA 1:20



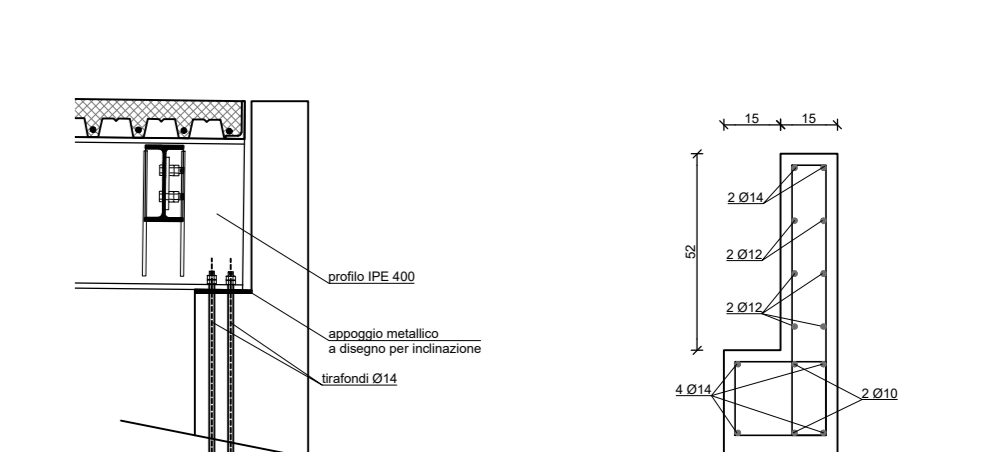
PIANTA IMPALCATO - PIANO DI CALPESTIO - SCALA 1:20



SEZIONE TRASVERSALE - SCALA 1:20



TESTATA MURO IN C.A. PASSERELLA - SCALA 1:20



MATERIALI

CALCESTRUZZO

TIPO	CAMPI DI IMPIEGO	CLASSE DI ESPOSIZIONE AMBIENTALE	CLASSE DI RESISTENZA	CLASSE DI CONSISTENZA	DIAMETRO MASSIMO AGGREGATI (mm)	Copriferro nominale (mm)
Cs1	MAGRONI	XC1	C16/20 (Rk=30N/mm ²)	S4	≤32 mm	
Cs2	MICROPALI FONDAZIONI/PARETI	XC2	C28/35 (Rk=30N/mm ²)	S4	≤20 mm	40

Il calcestruzzo, se prodotto con un processo industrializzato (controllo della produzione certificato UNI EN 45012 da organismo autorizzato), non necessita di qualifica preliminare.
 E' vietata qualunque aggiunta in cantiere alla fornitura del calcestruzzo.

ACCIAIO PER CEMENTO ARMATO
 - Acciaio B450C ad aderenza migliorata, saltabile con marcatura del produttore e del sagonatore
 - In barre (6 mm ≤ Ø ≤ 50 mm) e rotoli (6 mm ≤ Ø ≤ 16 mm), reti elettrosaldate e tralci.
 - Ogni fornitura di acciaio B450C deve essere accompagnata da copia conforme del relativo certificato, con data non anteriore a tre mesi, emesso dal Laboratorio Ufficiale incaricato del controllo in stabilimento.
 - Le forniture effettuate da un centro di trasformazione (presagonatura) dovranno essere accompagnate da:
 - Copia dei documenti rilasciati dal produttore (attestato di qualificazione) completati con il riferimento al documento di trasporto del trasformatore.
 - Certificati delle prove fatte eseguire da Direttore del Centro di Trasformazione per gli elementi presaldati, presagonati o pressassemblati.
 - I prodotti forniti in cantiere devono essere dotati di una specifica marcatura del centro di trasformazione in aggiunta alla marcatura del prodotto di origine.

ACCIAIO DA CARPENTERIA
 - Norme di riferimento: UNI EN 10025, UNI EN 10210 e UNI EN 10219
 - Classe di esecuzione EXC3 secondo UNI EN 1090-2
 - Acciaio per micropali tipo S355 J0H, d=168 mm sp.=5 mm filettati con manicotto.
 - Profili metallici e piastre per elementi strutturali passerella, piastre e parapetti, acciaio tipo S755 JR zincato.
 - Minerale in acciaio inossidabile AISI 304 secondo EN 1993-4.
 - Saldature conformi alle norme UNI EN 1993-3-8 e EN 1090-2
 - Bulloneria classe 8.8 secondo UNI EN 15048-1
 - Il serraggio dei bulloni effettuato con chiavi dinamometriche in accordo alle norme UNI ISO 3506 - EN 1090-2 ed EN 1993
 - Serraggio sempre con rondelle e doppio dado
 - Lamiera grecata autoportante in acciaio zincato sp.1 mm

NOTE GENERALI
 - TUTTE LE DIMENSIONI, LE MISURE RAPPRESENTATE E LE PREDISPOSIZIONI E LE CONDIZIONI INFLUENTI SUL CANTIERE DOVRANNO ESSERE VERIFICATE DALL'IMPRESA ESECUTRICE.
 - OGNI DISCORDANZA DOVRÀ ESSERE RISOLTA CON LA D.L. PRIMA DI PROCEDERE ALL'ESECUZIONE. IN PARTICOLARE EVIDENZIALI FORI ATTRAVERSO MURI, TRAVI, SOLAI O LIRE A QUELLI PREVISTI NEI DISSEGNI STRUTTURALI DOVRANNO ESSERE APPROVATI DALLA D.L. PRIMA DELLA LORO ESECUZIONE.
 - TUTTI GLI ELABORATI STRUTTURALI DEVONO ESSERE LETTI CONGIUNTAMENTE ALLE RELAZIONI ED ALLE SPECIFICHE DI CAPITOLATO, ED IN CORRELAZIONE CON LE SPECIFICHE.
 - PRIMA DELL'ESECUZIONE DEGLI SCAVI DOVRÀ ESSERE VERIFICATA LA QUOTA DELLA FALDA ACQUIFERA.

DOVE NON DIVERSAMENTE INDICATO:
 - Dimensioni espresse in cm
 - Quote di elevazione espresse in m
 - Barre di armatura: lunghezza in cm, diametro in mm

- CARATTERISTICHE DEI MATERIALI**
- Acciaio per armatura Micropali: S355H secondo UNI EN 10025 filettati con manicotto
 - Acciaio per carpenterie metalliche: S355 secondo UNI EN 10025 - 2
 - Lamiera grecata in acciaio zincato: S280GD autoportante
 - Bulloni classe 8.8
 - Saldature secondo normativa
- Calcestruzzo classe di resistenza: C26/35 con Rck ≥ 350
- Classe Esposizione: XD1
 - Classe Consistenza: S3 - 4
 - Dimensione massima dell'aggregato: ≤ 20mm
 - Copriferro: 3 cm

Comuni di
Rosate, Calvignasco, Bubbiano

Realizzazione collegamento ciclabile
Rosate - Calvignasco - Bubbiano

Titolo Elaborato	N. Elaborato	Progettazione
ROSATE		P.F.T.E. D.Lgs. 36/2023
STRUTTURE PASSERELLA	ROS6	Progettisti: MONTERI MACCHI Ingegneri Via Roma 10 02012 Bubbiano Tel. 0745/20000 Fax 0745/20001 www.monteri-macchi.it
PIANTE E SEZIONI		Progetto opere strutturali: ING. ALESSANDRO CORNATI S.p.A. Via Roma 10 02012 Bubbiano Tel. 0745/20000 Fax 0745/20001 www.monteri-macchi.it
Scala	Data	
1:20	Luglio 2024	