

IN ROSSO - OPERA IN VARIANTE
MURATURA IN C.A. INTONACATA
PER SPALLA PASSERELLA

IN ROSSO - OPERA IN VARIANTE
PASSERELLA CICLOPEDONALE CON STRUTTURA E
MATERIALI CONFORMI A QUANTO GIÀ AUTORIZZATO
MA LUCE MAGGIORE (12,80m), POSIZIONE
DIFFERENTE E MAGGIORE FRANCO IDRAULICO
RISPETTO ALLA SPONDA (1,5m)

IN ROSSO - OPERA IN VARIANTE
FORMAZIONE NUOVA STRADA DI
ACCESSO ALLA PROPRIETÀ CON
FONDO IN TRIPLO STRATO E
BANCHINA INERBITA DI
RACCORDO A QUOTA CAMPO
LARGHEZZA: 3,50 M

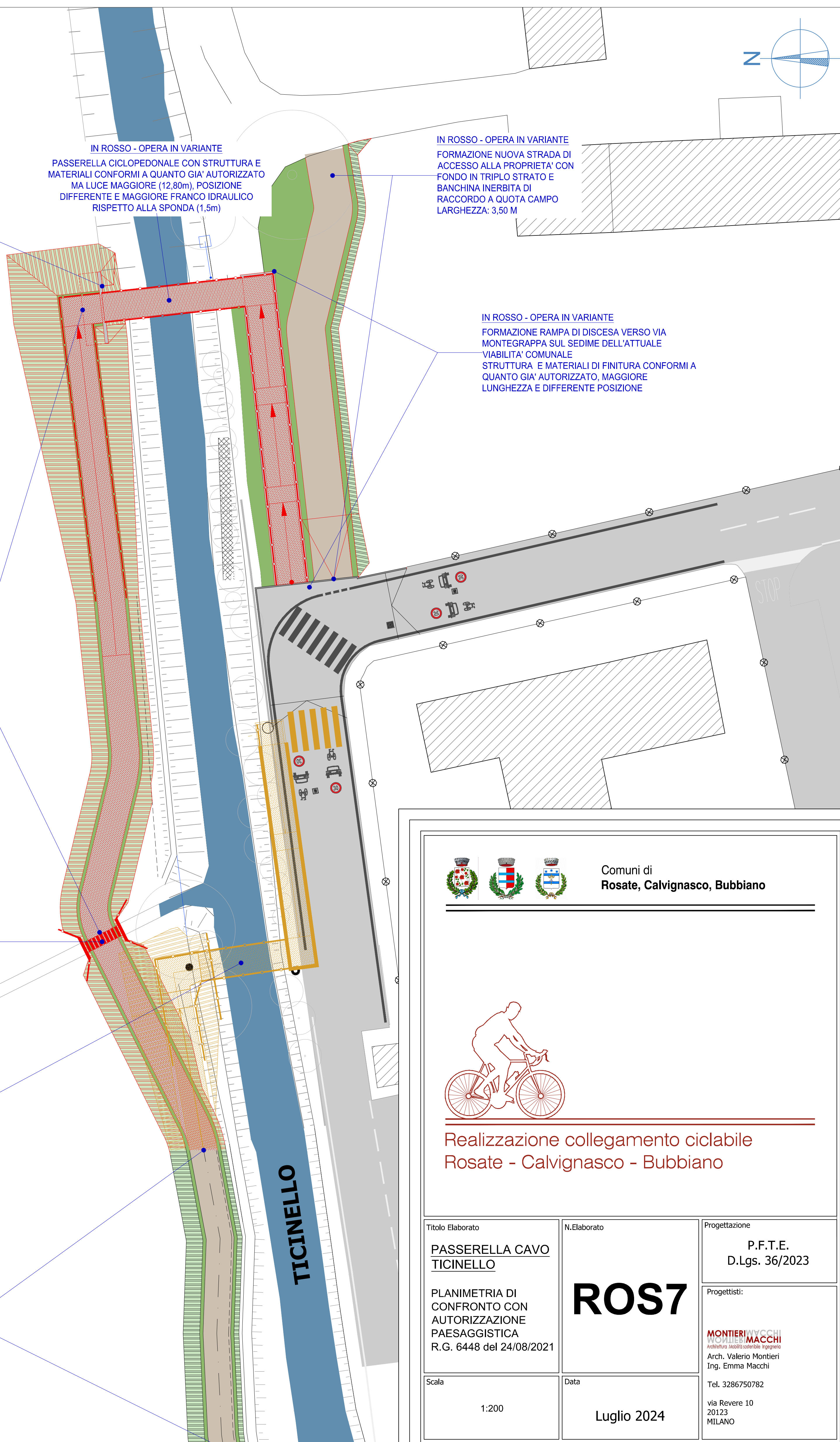
IN ROSSO - OPERA IN VARIANTE
FORMAZIONE RAMPA DI DISCESA VERSO VIA
MONTEGRAPPA SUL SEDIME DELL'ATTUALE
VIABILITÀ COMUNALE
STRUTTURA E MATERIALI DI FINITURA CONFORMI A
QUANTO GIÀ AUTORIZZATO, MAGGIORE
LUNGHEZZA E DIFFERENTE POSIZIONE

IN ROSSO - OPERA IN VARIANTE
PROLUNGAMENTO PERCORSO
CICLOPEDONALE FINO ALLA NUOVA
POSIZIONE DELLA PASSERELLA CON
FORMAZIONE RILEVATO E
POSA PARAPETTI METALLICI A
PROTEZIONE DISLIVELLI

IN ROSSO - OPERA IN VARIANTE
SUPERAMENTO FOSSO ESISTENTE CON
TUBO IN CLS DIAM 100 cm, TESTATE IN
CLS E PARAPETTI IN LEGNO

IN GIALLO
PASSERELLA E RAMPA DI
ACCESSO ASSENTITE CON
AUTORIZZAZIONE R.G. 6448 del
24/08/2021

PORZIONE PROGETTO NON MODIFICATA
RISPETTO ALLA PRECEDENTE
AUTORIZZAZIONE PAESAGGISTICA



Comuni di
Rosate, Calvignasco, Bubbiano



Realizzazione collegamento ciclabile
Rosate - Calvignasco - Bubbiano

Titolo Elaborato
**PASSERELLA CAVO
TICINELLO**

PLANIMETRIA DI
CONFRONTO CON
AUTORIZZAZIONE
PAESAGGISTICA
R.G. 6448 del 24/08/2021

Scala
1:200

N.Elaborato

ROS7

Data

Luglio 2024

Progettazione

P.F.T.E.
D.Lgs. 36/2023

Progettisti:

MONTIERI MACCHI
Architettura, Mobilità, Urbanistica, Ingegneria
Arch. Valerio Montieri
Ing. Emma Macchi

Tel. 3286750782
via Revere 10
20123
MILANO